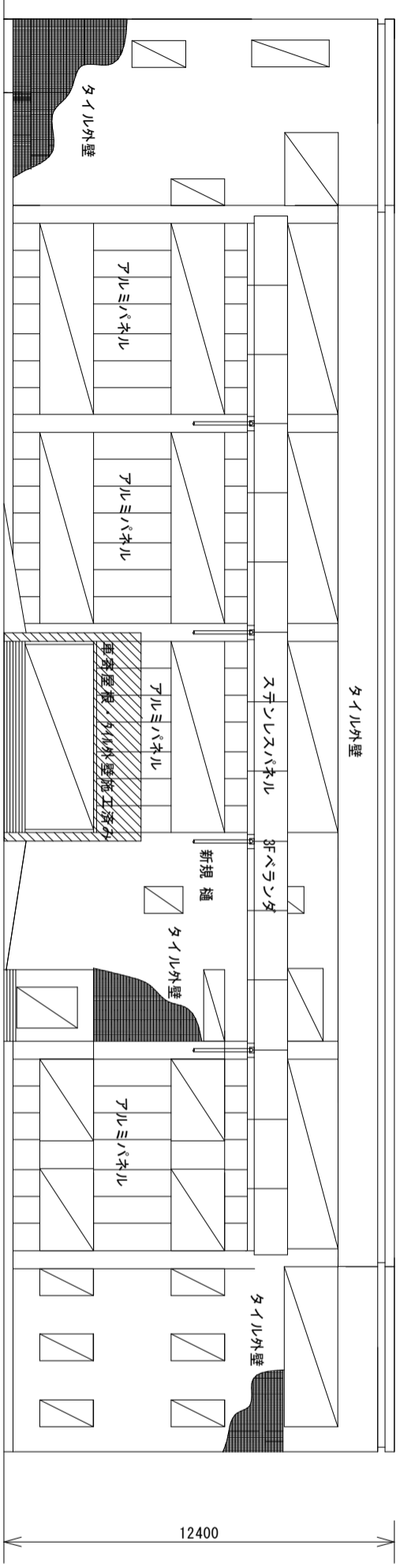
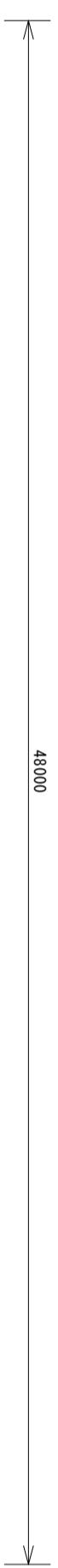
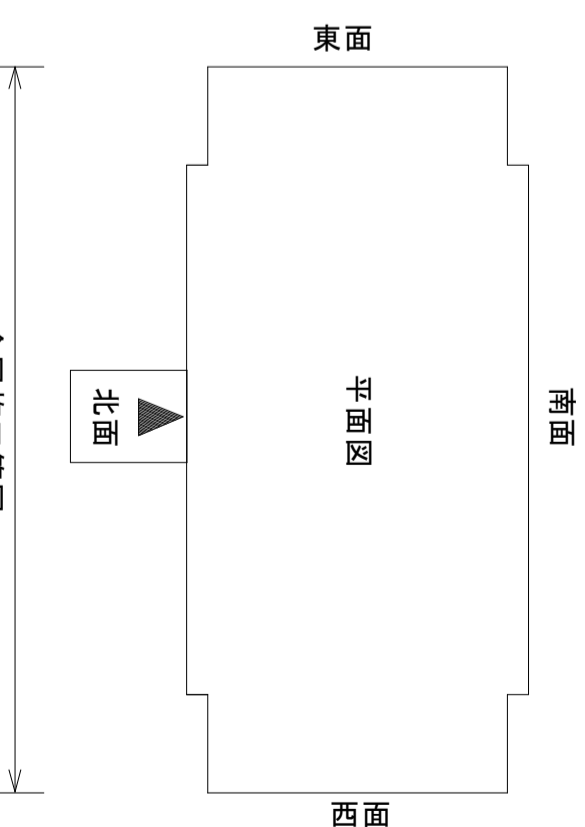


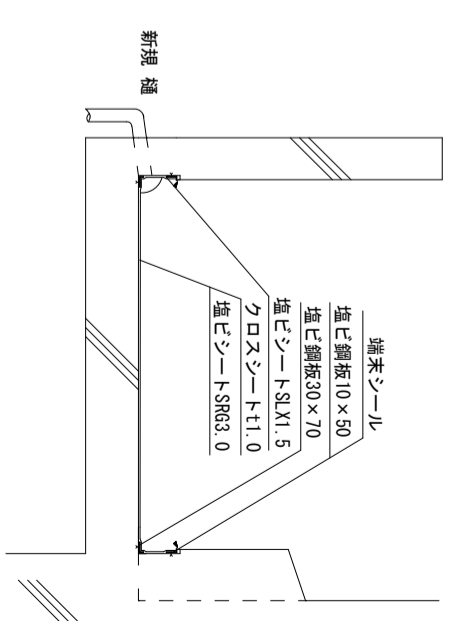
施工仕様

タイル面薬品洗い	タイル面エロ除去共	タイル浮き部、破損部処理
高圧水洗浄	加圧力15Mpa	建具廻り MS-2 15×10
外壁タイル剥落防止工法	KFタイル-UP 工法相当	シーリング打替え
3Fへラジウム防水改修	塩ビシート防水	パネル目地 MS-2 10×20
		3Fへラジウム補修
		既設コンクリ補修撤去後VP100

凡例



北面 立面図



3Fへラジウム納まり図